

WeatherCam



**Webcam
STANDARD,
STREAMING o
MOBILE 3G/4G
(FOTOVOLTAICO)**



Descrizione del prodotto

WeatherCam è una webcam ideata e assemblata da Meteo-Project al fine di inviare immagini online. Ne sono state create tre versioni differenti, per venire incontro ad ogni tipo di esigenza del cliente: Mobile (con kit fotovoltaico, totalmente autonoma sia in termini di alimentazione elettrica che di connettività internet), Standard e Streaming.

WeatherCam è una telecamera IP dal consumo molto ridotto, tutti i componenti sono stati scelti appositamente per ridurre al minimo l'assorbimento elettrico, che per il modello 3G/4G si attesta intorno a 1W. Grazie a questa caratteristica è possibile alimentare questa webcam anche tramite un impianto fotovoltaico a isola, mantenendolo comunque sempre acceso. La telecamera monta un sensore di ultima generazione da 8 MegaPixel, ha un'ottima sensibilità alla luce e permette un'ampia gamma di impostazioni sull'immagine. In poche parole, è sufficiente una SIM con connessione 3G/4G attiva e si potrà installare la webcam in qualunque luogo, anche remoto.

Caratteristiche tecniche

La telecamera WeatherCam, come descritto nel capitolo precedente, è prodotta in tre differenti versioni:

Nella **versione Standard e Streaming** verrà fornito un hardware comprensivo di: custodia impermeabile IP67, alimentatore 12V per collegare la webcam alla rete elettrica 220V, una potente scheda di sviluppo - per gestire al meglio le funzioni - collegata ad un sensore Sony da 8MP. Non è fornito il cavo di rete che dovrà collegare la telecamera, dal luogo di installazione, al router (e rete elettrica). Il cavo che dovrà essere utilizzato per il collegamento è un cavo di rete standard a 8 conduttori.

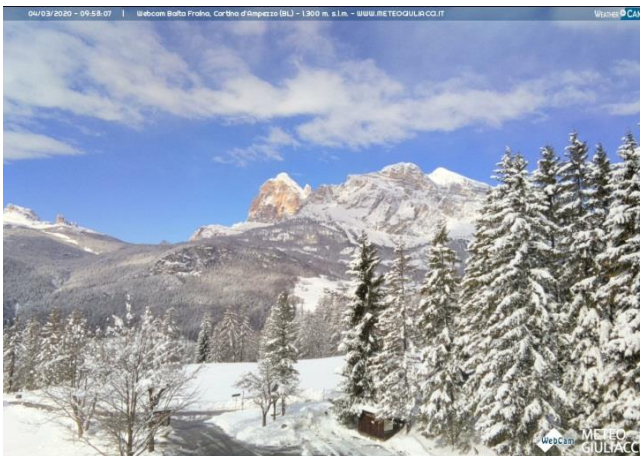
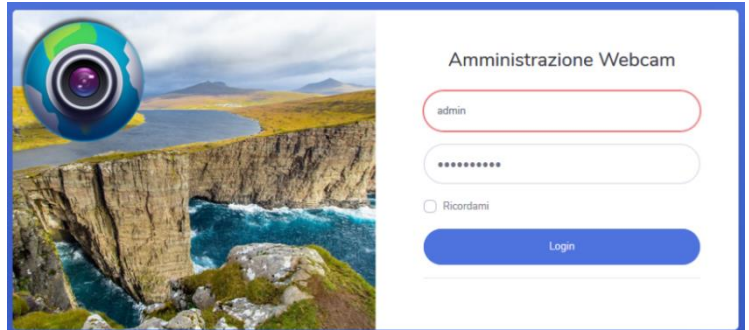
Per la **versione Mobile**, invece, il corredo è differente: sarà sempre fornita la custodia impermeabile IP67 con scheda di sviluppo e sensore Sony 8MP, ma in aggiunta ci sarà anche un modem 3G/4G dove poter inserire una SIM card a scelta, oltre che una batteria 12V, un regolatore di carica, il box di alloggiamento impermeabile (con staffe da palo) e un pannello solare fotovoltaico 12V da 20W di potenza.



Alcune peculiarità del prodotto

→ Facilità di configurazione

La telecamera ha a disposizione un web server, al quale si può accedere tramite indirizzo IP per modificare tutte le configurazioni: parametri ethernet, qualità dell'immagine, qualità della risoluzione, impostazioni FTP, intervalli di aggiornamento e molto altro.



→ Straordinaria qualità dell'immagine

Il sensore Sony da 8 Megapixel cattura immagini nitide e dai colori brillanti: con questo sensore non si otterranno immagini che sembrano sfuocate o annebiate. Inoltre è possibile impostare bilanciamento del bianco, esposizione, vividezza e tantissimi altri parametri per far rendere al meglio ogni panorama.

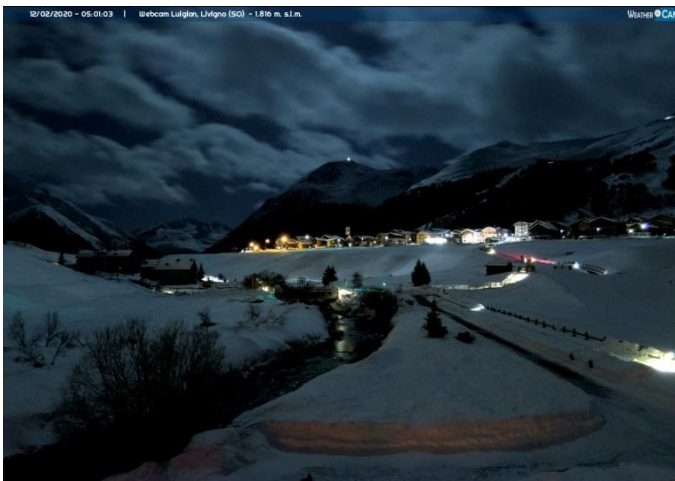
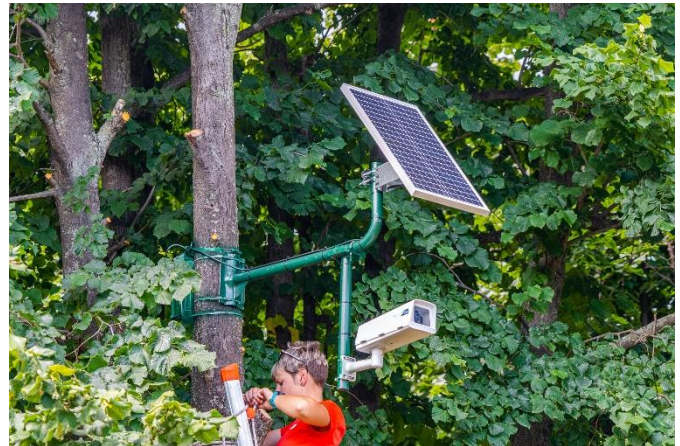
→ Video Streaming in Realtime

Acquistando la versione Streaming potrai trasmettere il video in realtime sul sito che preferisci, potendo inserire sull'immagine il tuo logo o qualsiasi pubblicità. WeatherCam non obbliga il vincolo a nessun sito web proprietario. Se non si dispone di un server di proprietà che possa ospitare il flusso video, Meteo-Project mette a disposizione gratuitamente il suo. In alternativa sarà possibile impostare la modalità Streaming tramite l'account gratuito di youtube (che comunque renderà possibile l'integrazione su qualsiasi sito web)



→ **Totalmente autonoma**

Acquistando la versione Mobile si avrà la possibilità di installare la telecamera in qualunque luogo: l'unica condizione necessaria è che sia disponibile la rete cellulare. La telecamera si alimenterà da sola tramite il pannello solare e la batteria e si conetterà a internet tramite l'apposito modem interno contenente una SIM card.



→ **Immagini notturne**

In tutte le versioni della webcam si potranno impostare anche i parametri notturni (quindi aumentare il tempo di esposizione, regolare l'ISO, ecc) in modo tale da ottenere un'ottima immagine, nitida e luminosa, anche in condizioni di luce scarsa o quasi assente. Ciò permette di conseguire una qualità d'immagine eccezionale per una webcam.

→ **Lenti intercambiabili**

Tutte le webcam montano un'ottica standard da 60° di ampiezza orizzontale e circa 42° di ampiezza verticale. Grazie ad un apposito adattatore però sarà possibile anche montare ottiche differenti: da fisheye 180° a teleobiettivi 15°. Al momento dell'acquisto, se avrai necessità particolari, potrai fare richiesta ad un nostro tecnico, in modo da individuare l'ottica migliore per ottenere l'immagine desiderata.



→ **Robusta ed affidabile**

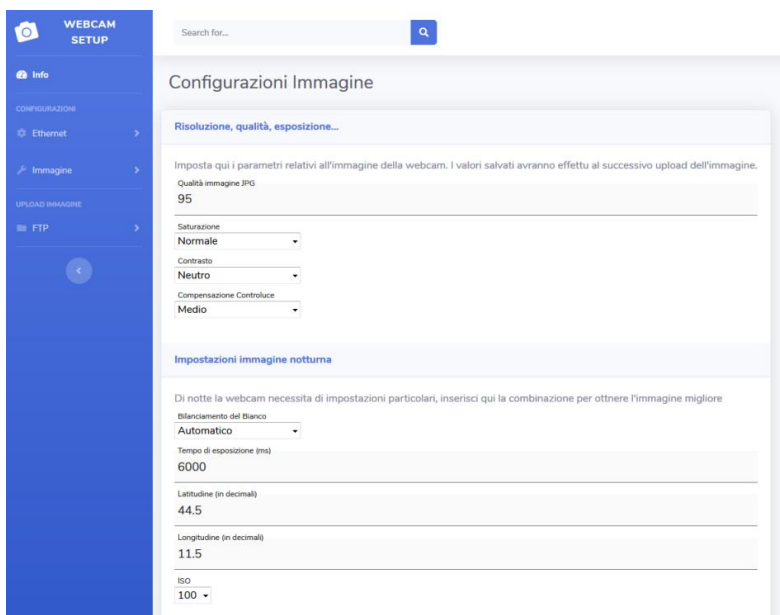
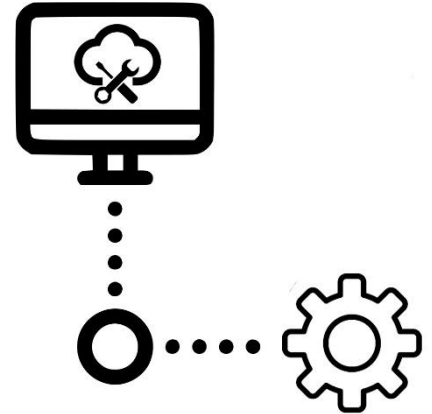
La programmazione interna prevede un watchdog che controlli sempre il funzionamento della webcam. Se, per caso, dovesse mancare la connessione o ci fosse qualcosa che non va, sarà lo stesso firmware interno a riconoscere il problema e riavviare il dispositivo in autonomia.

→ **Dati meteo integrati**

Hai una stazione meteo? Puoi integrare i dati sull'immagine direttamente dal pannello di amministrazione in modo semplice e veloce!

→ **Configurazioni anche da remoto!**

Grazie ad un innovativo metodo di controllo remoto, potrai gestire le impostazioni della webcam anche senza averne un accesso diretto (in tutte e tre le versioni, compresa la WeatherCam Mobile 3G-4G) . Potrai quindi controllare esposizione, ISO, bilanciamento del bianco, testo sul logo, qualità dell'immagine, temporizzazione e tantissime altre cose anche in un secondo momento, quando non ti trovi più nel luogo di installazione della telecamera.

→ **Timelapse**

Il firmware della telecamera offre in automatico la possibilità di creare una cartella in FTP con un invio immagini a dimensione ridotta adatte per la creazione di un timelapse. Non servirà alcuna conoscenza specifica, in quanto è già tutto predisposto per poter vedere direttamente il risultato finale sulla pagina web!